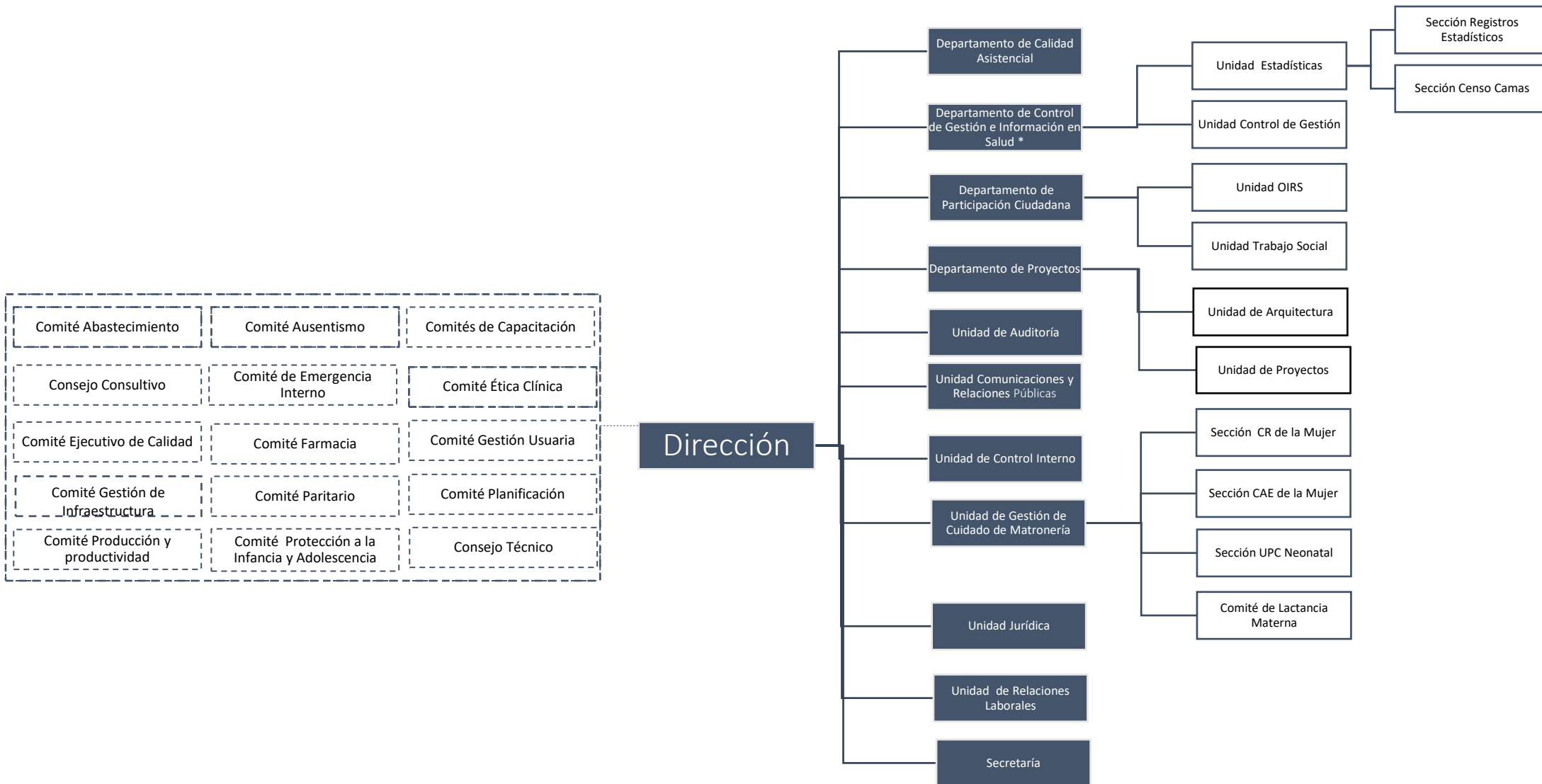


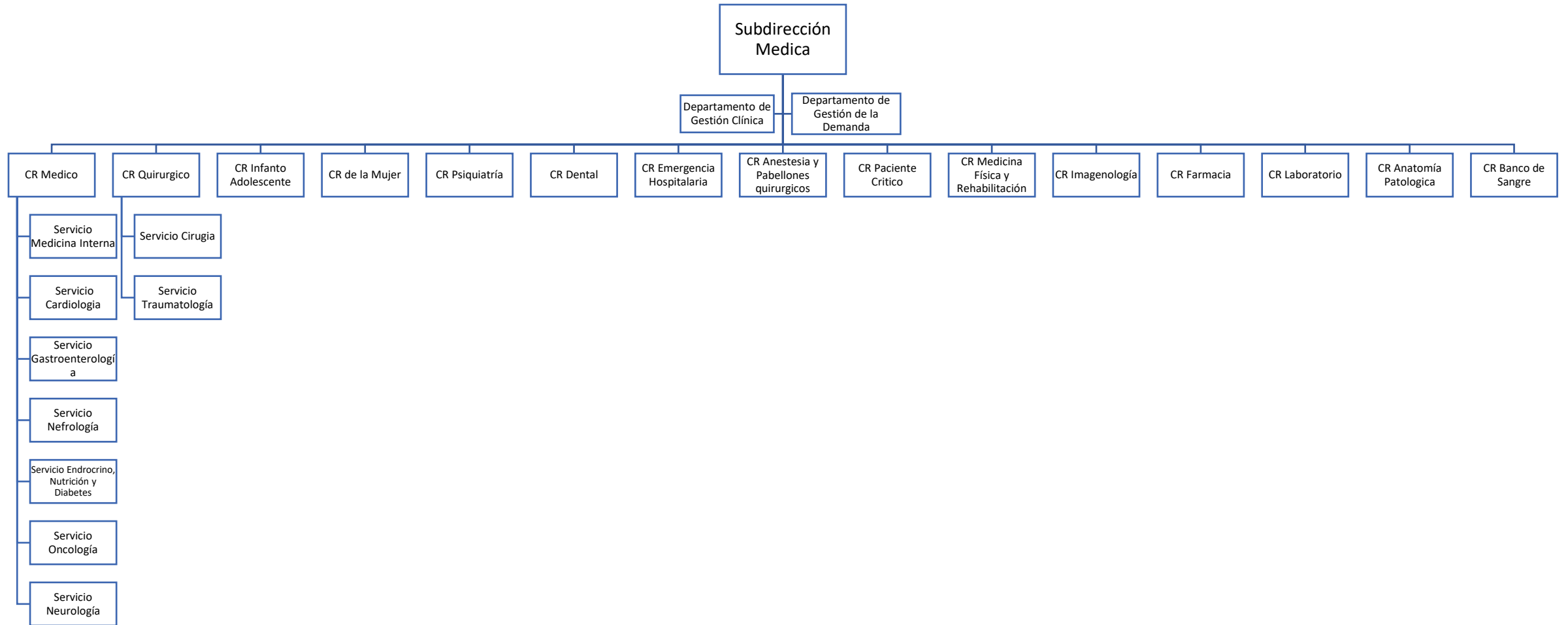
\*Departamento con función de apoyo en la generación de procesos finales de acuerdo con definición de Cuaderno N°9 Modelo de gestión de establecimientos hospitalarios, Minsal.



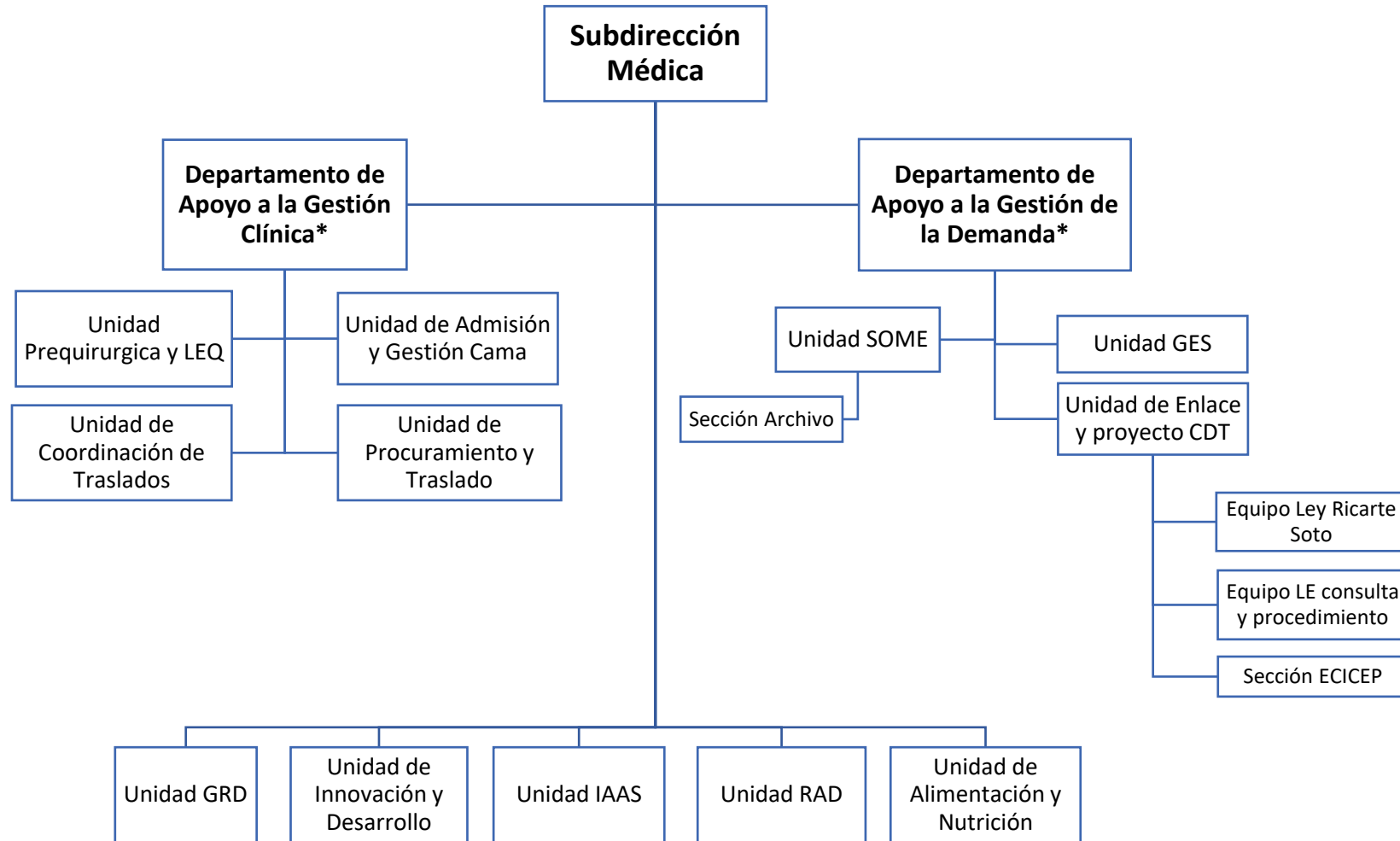
\*Departamento con función de apoyo en la generación de procesos finales de acuerdo con definición de Cuaderno N°9 Modelo de gestión de establecimientos hospitalarios, Minsal.



# ORGANIGRAMA Subdirección Médica

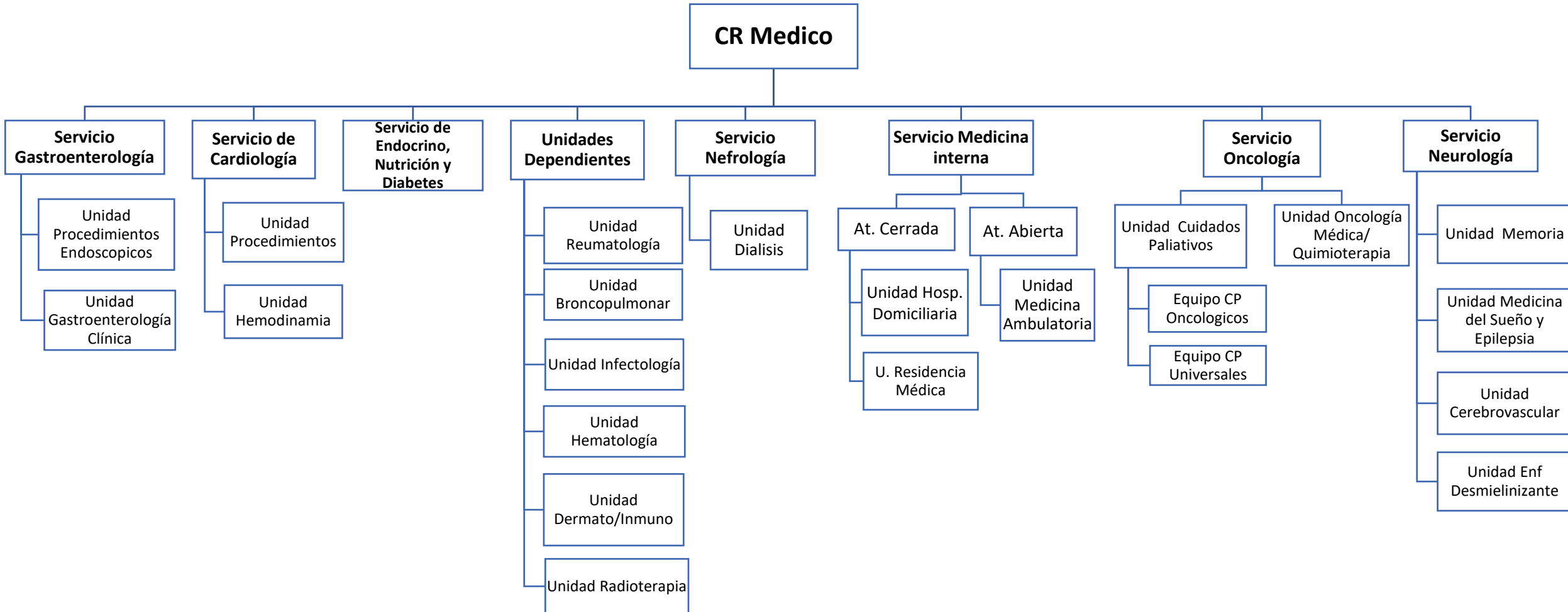


# ORGANIGRAMA Subdirección Médica

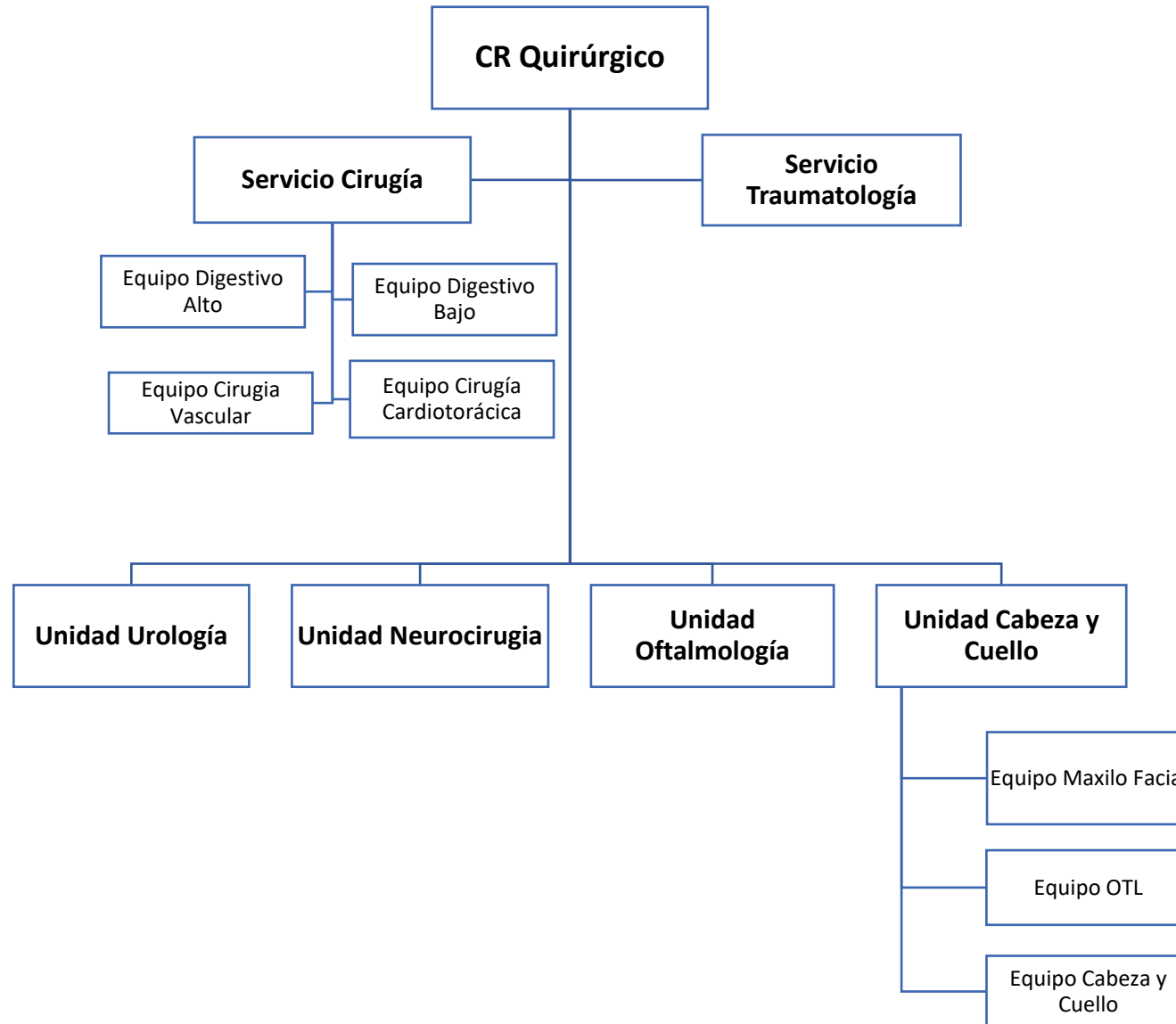


\*Departamento con función de apoyo en la generación de procesos finales de acuerdo con definición de Cuaderno N°9 Modelo de gestión de establecimientos hospitalarios, Minsal.

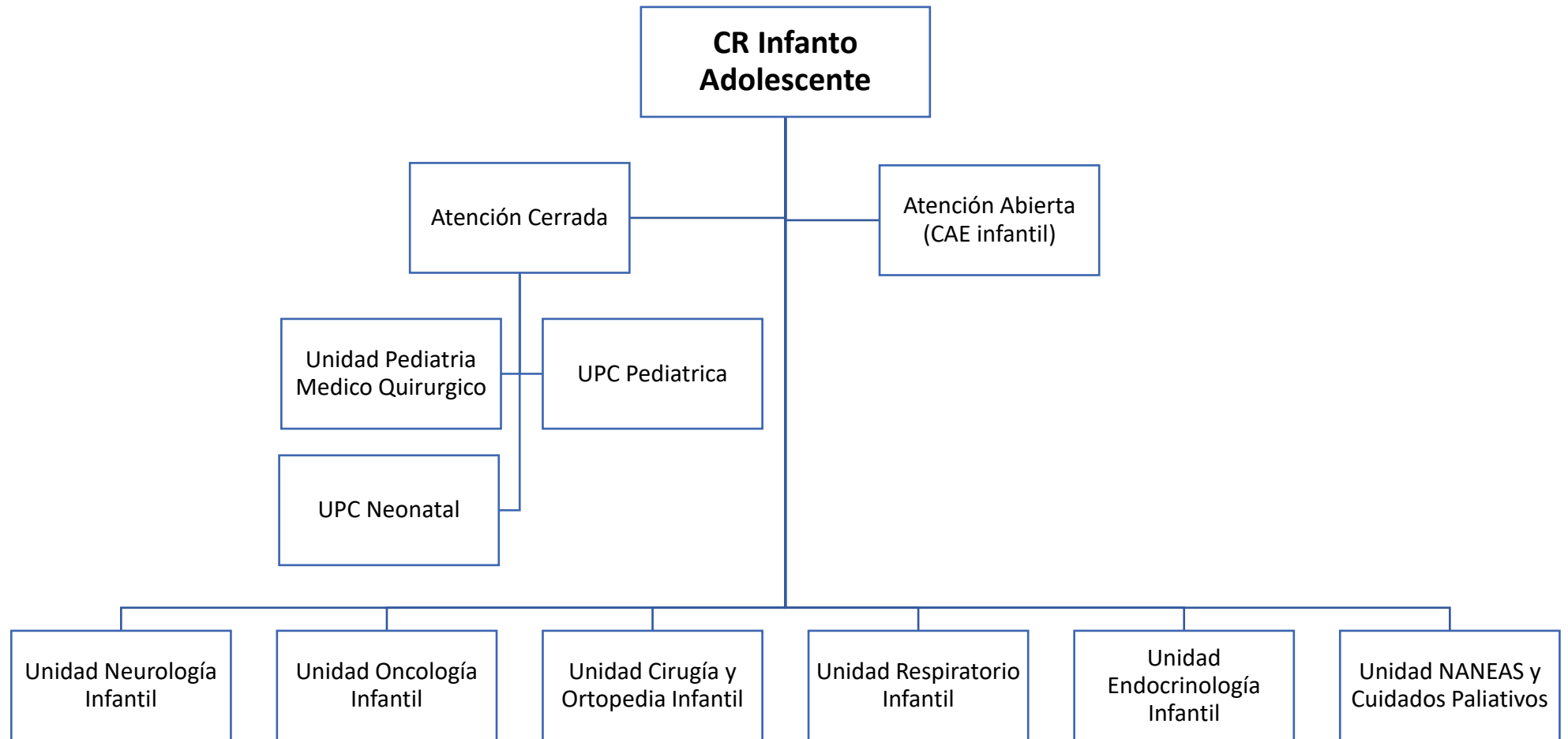
# ORGANIGRAMA Subdirección Médica



# ORGANIGRAMA Subdirección Médica

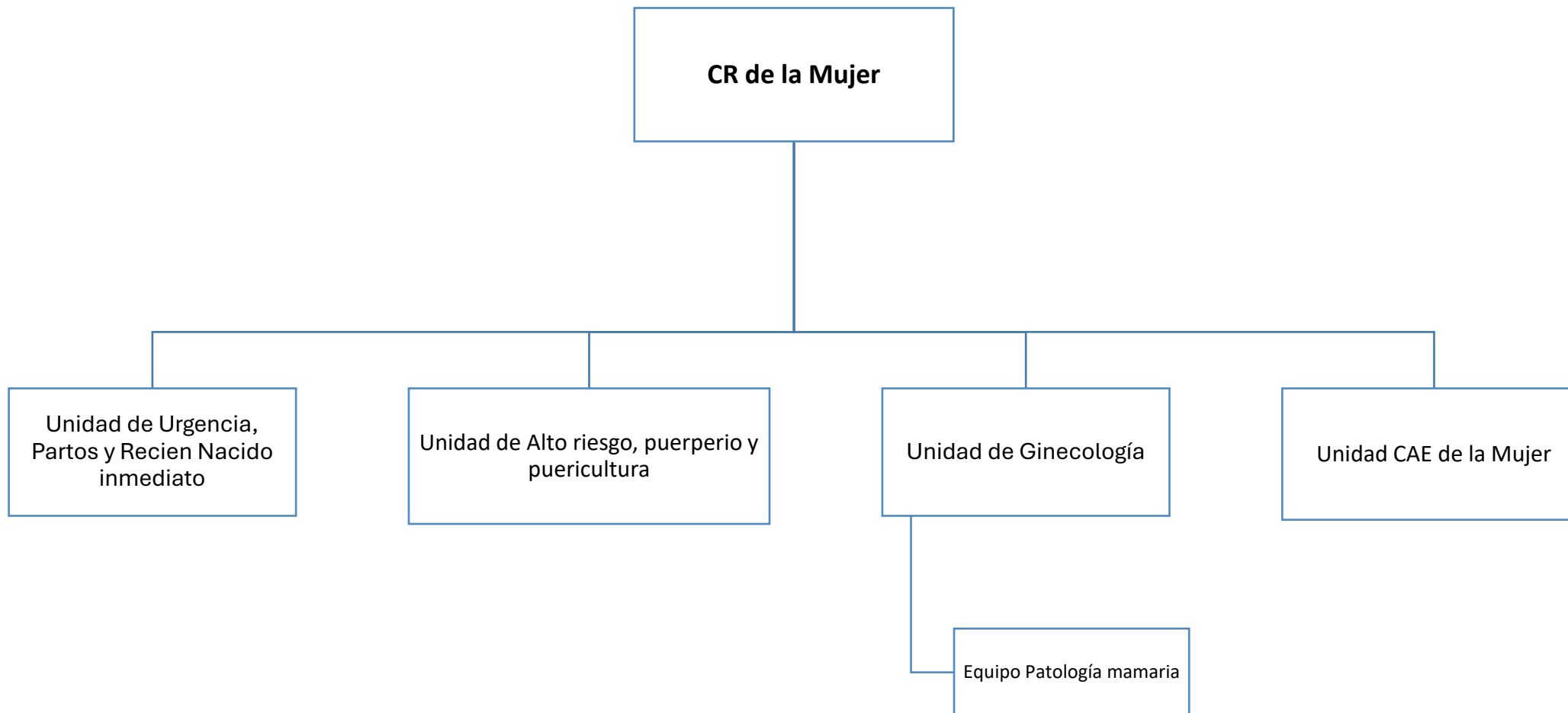


# ORGANIGRAMA Subdirección Médica



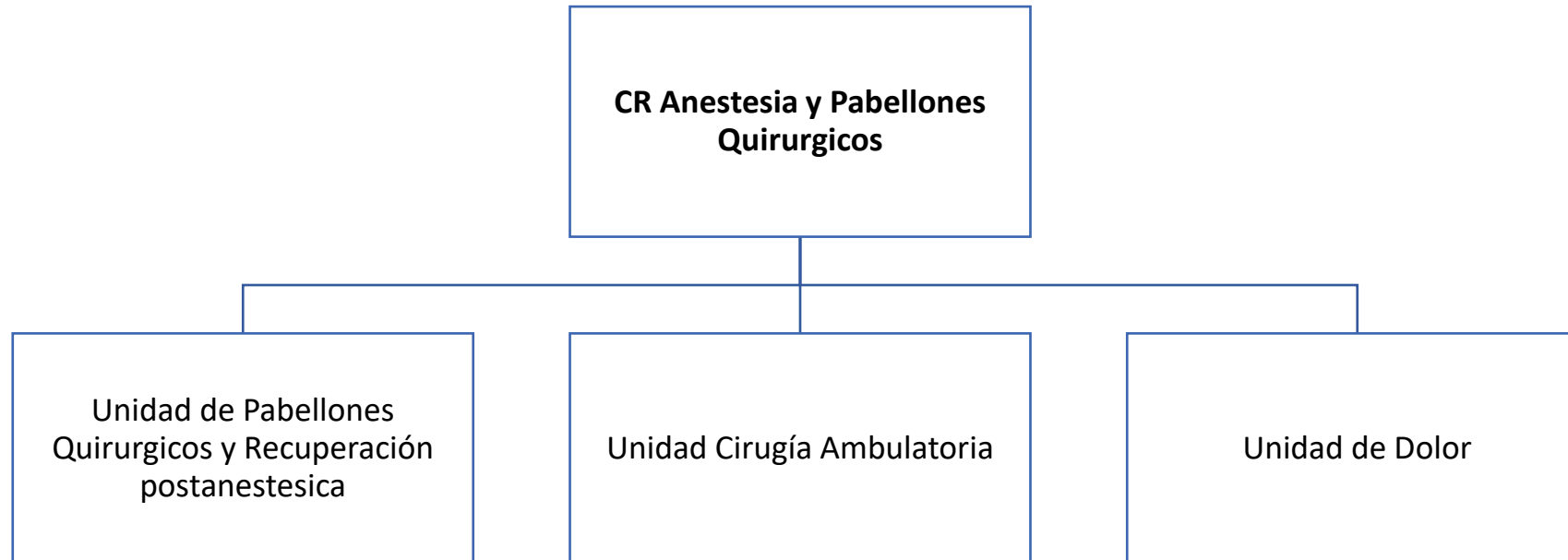


# ORGANIGRAMA Subdirección Médica

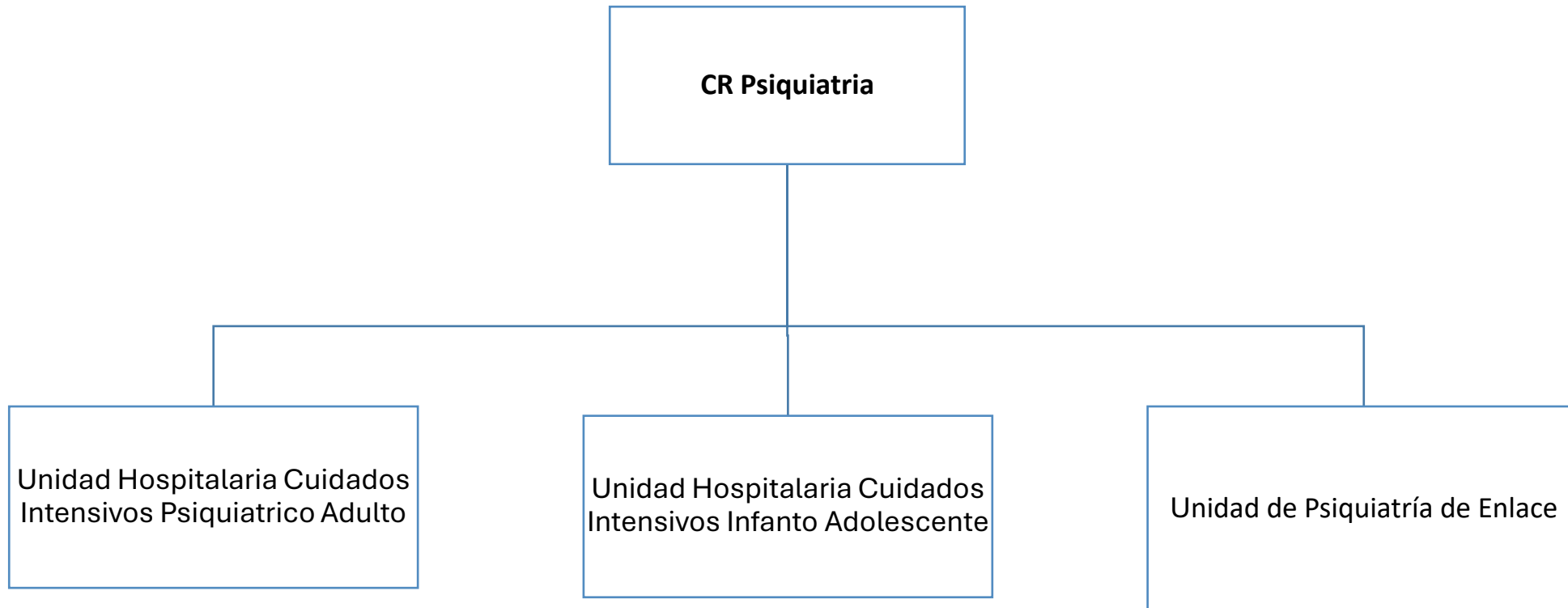




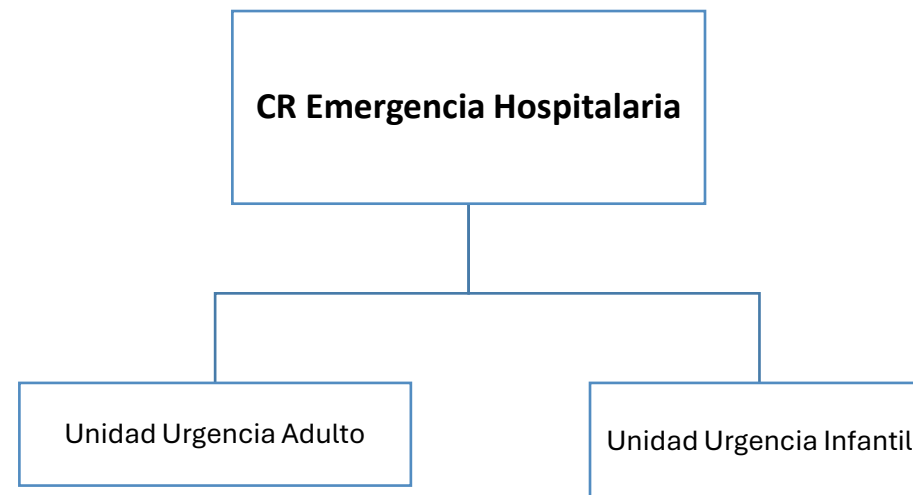
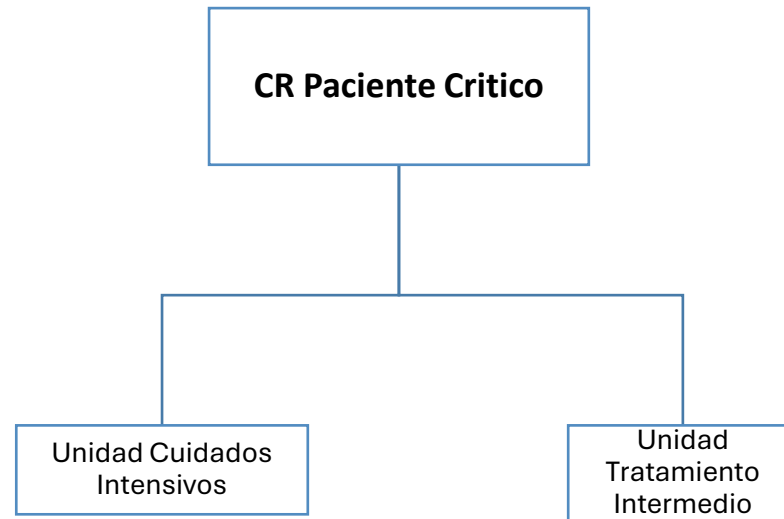
# ORGANIGRAMA Subdirección Médica



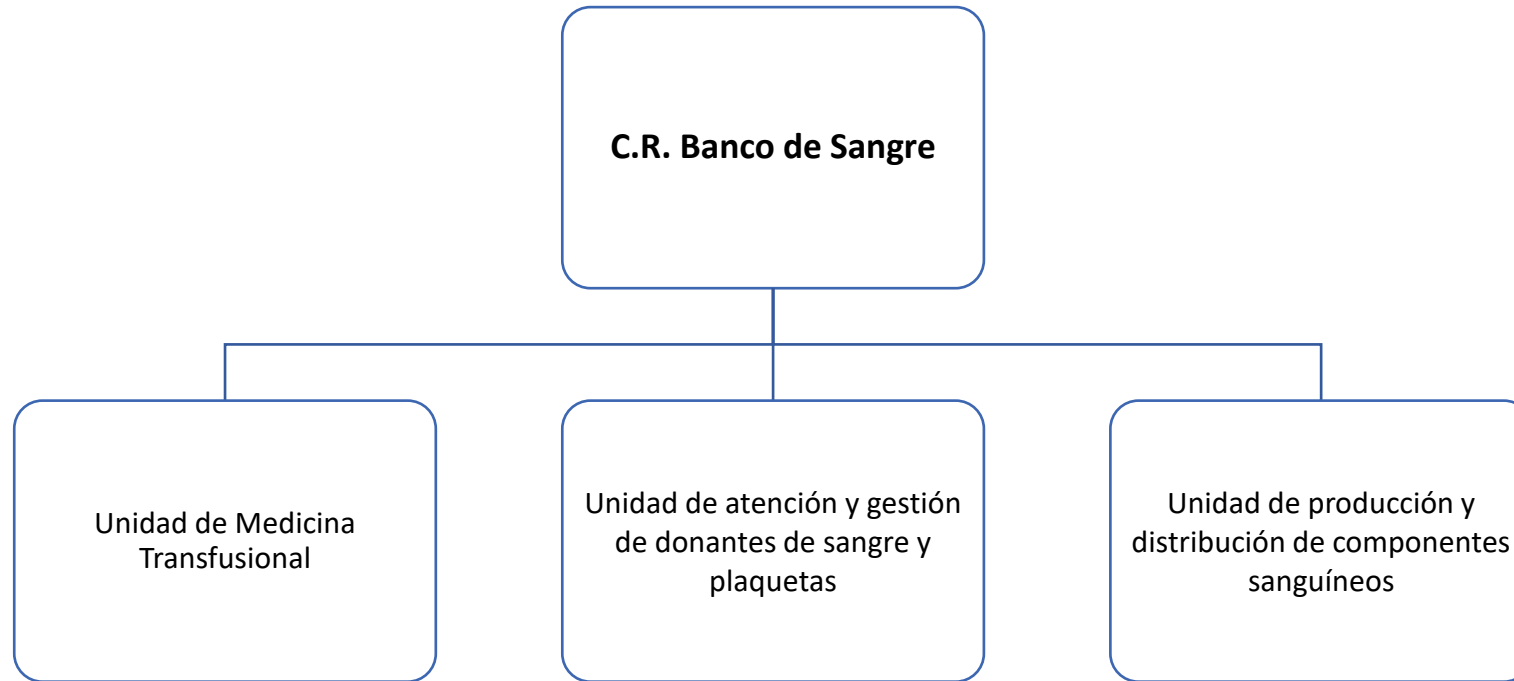
# ORGANIGRAMA Subdirección Médica



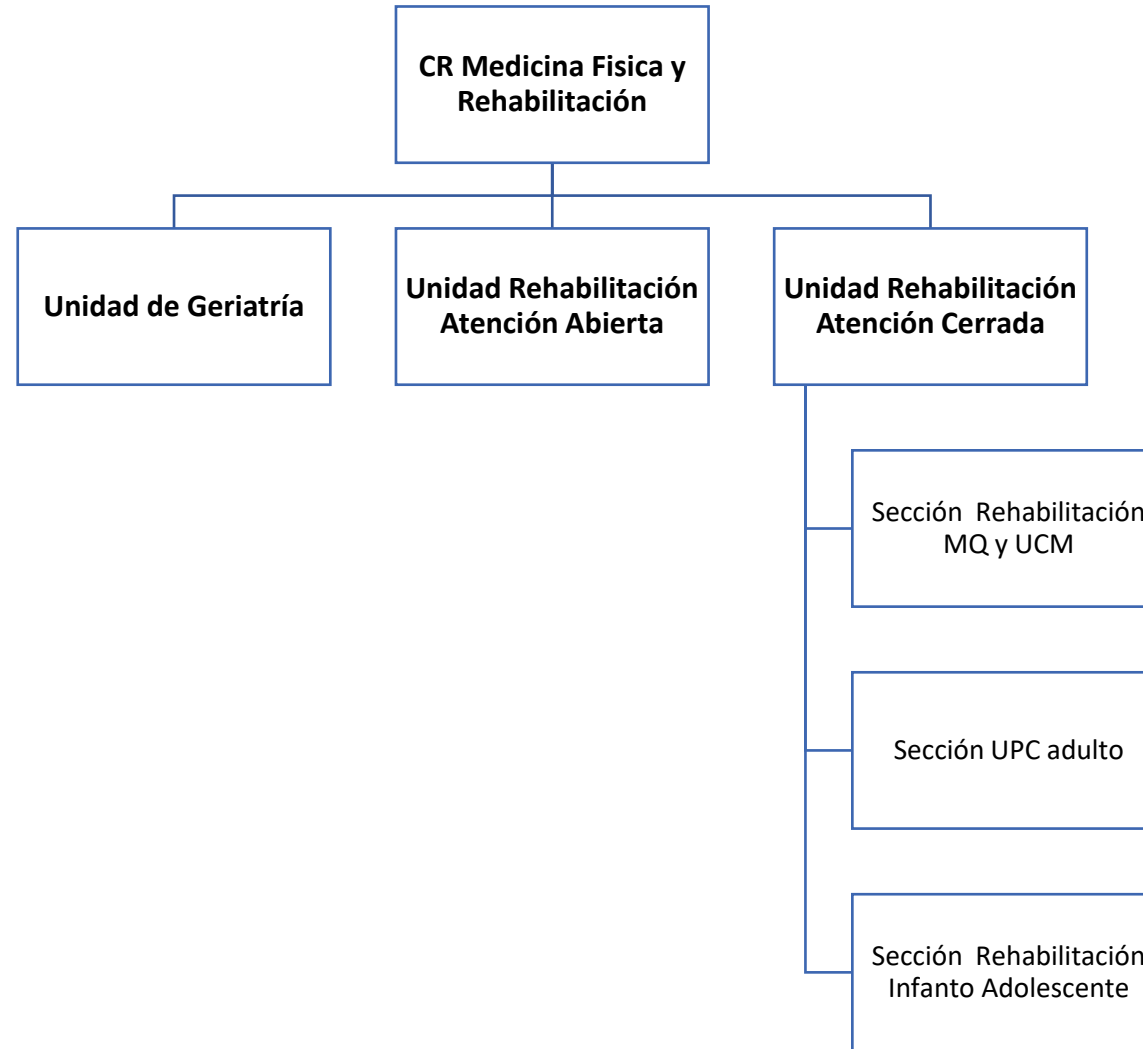
# ORGANIGRAMA Subdirección Médica

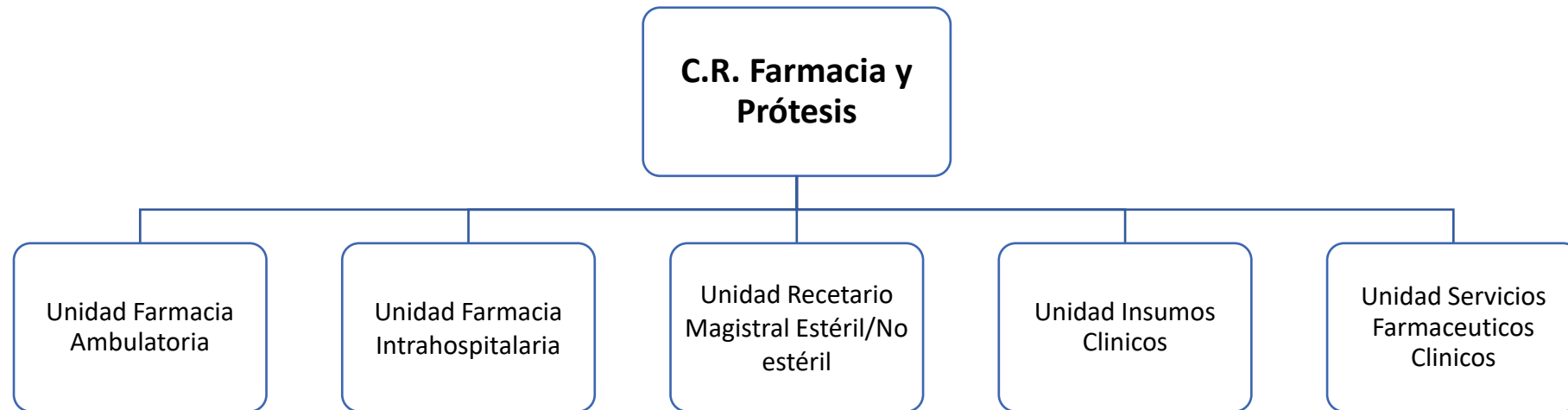


# ORGANIGRAMA Subdirección Médica

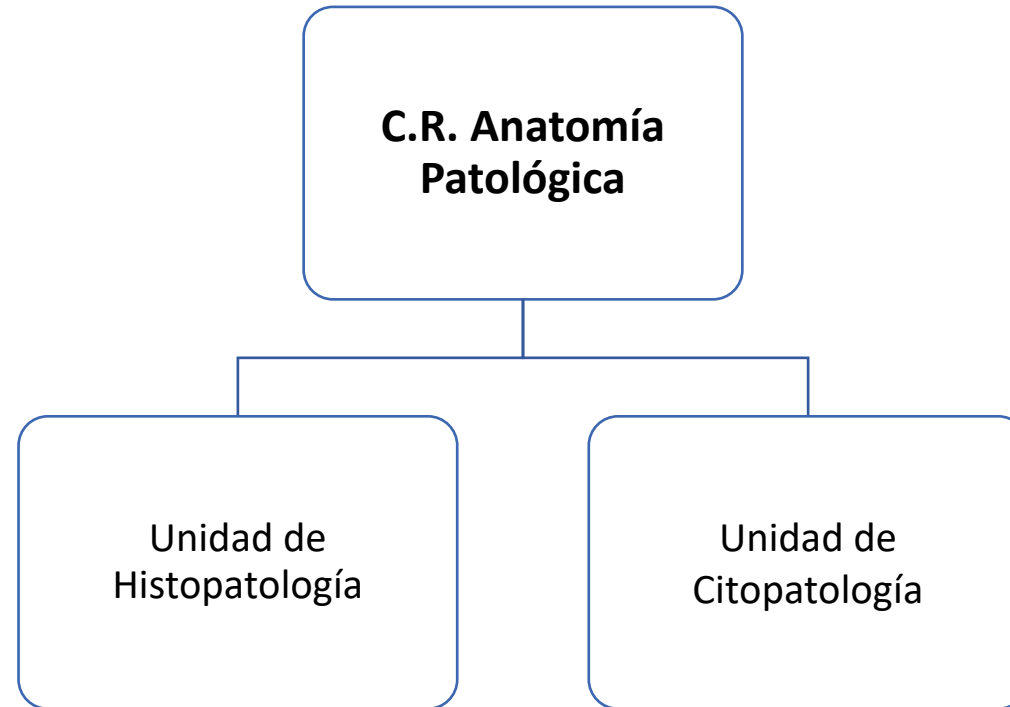


# ORGANIGRAMA Subdirección Médica

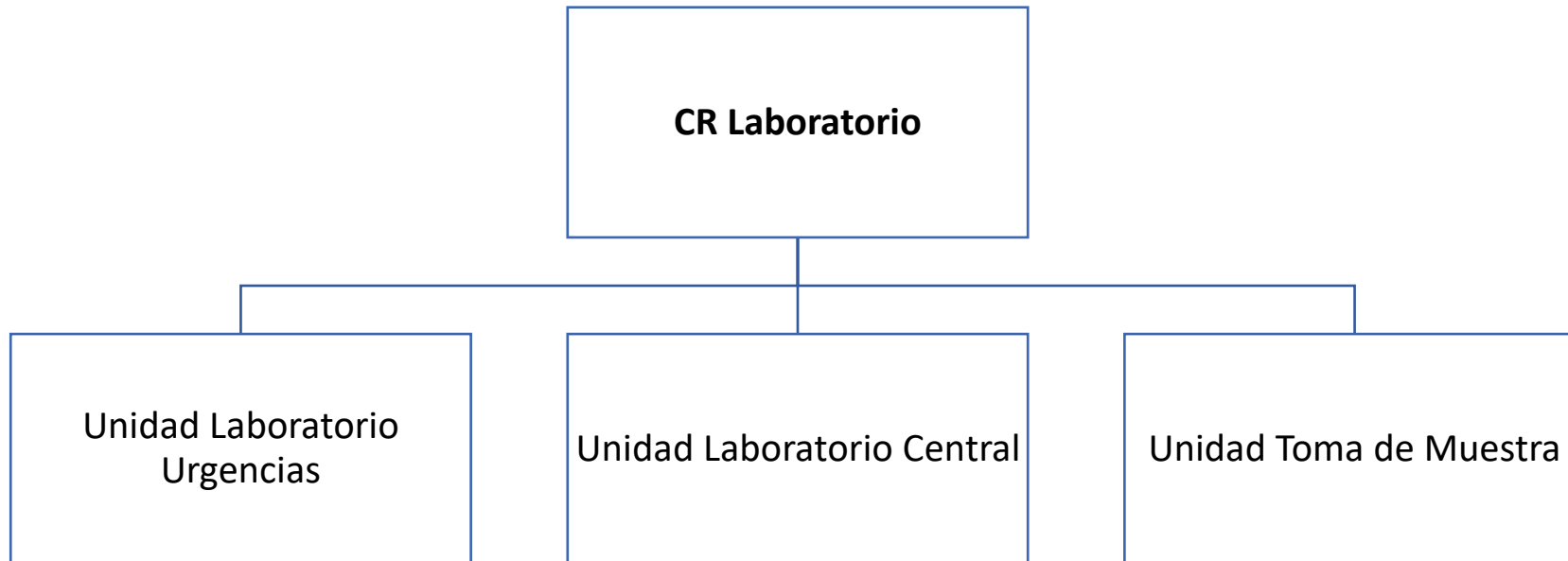




# ORGANIGRAMA Subdirección Médica

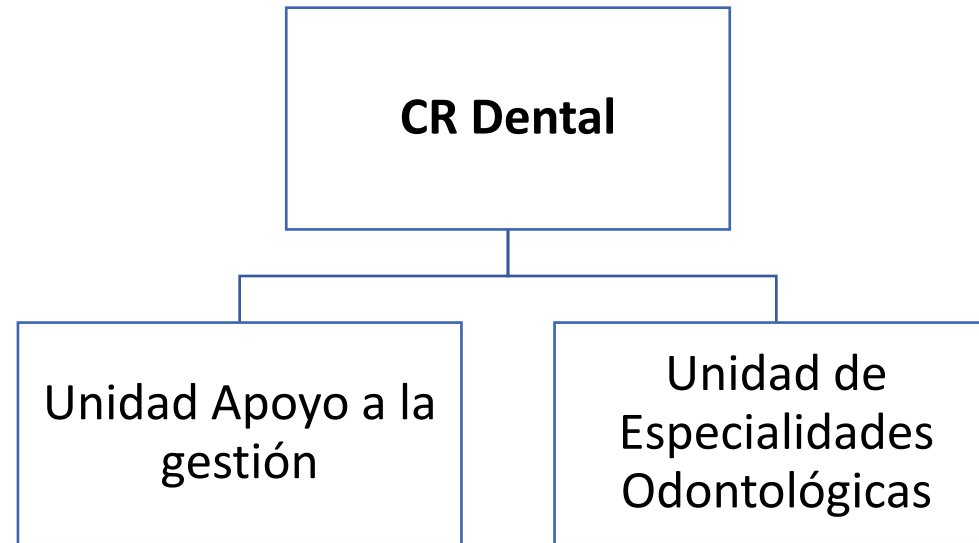


# ORGANIGRAMA Subdirección Médica

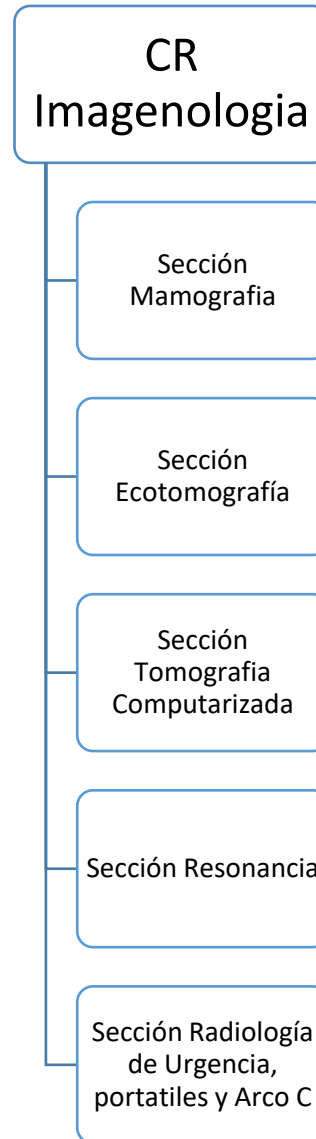


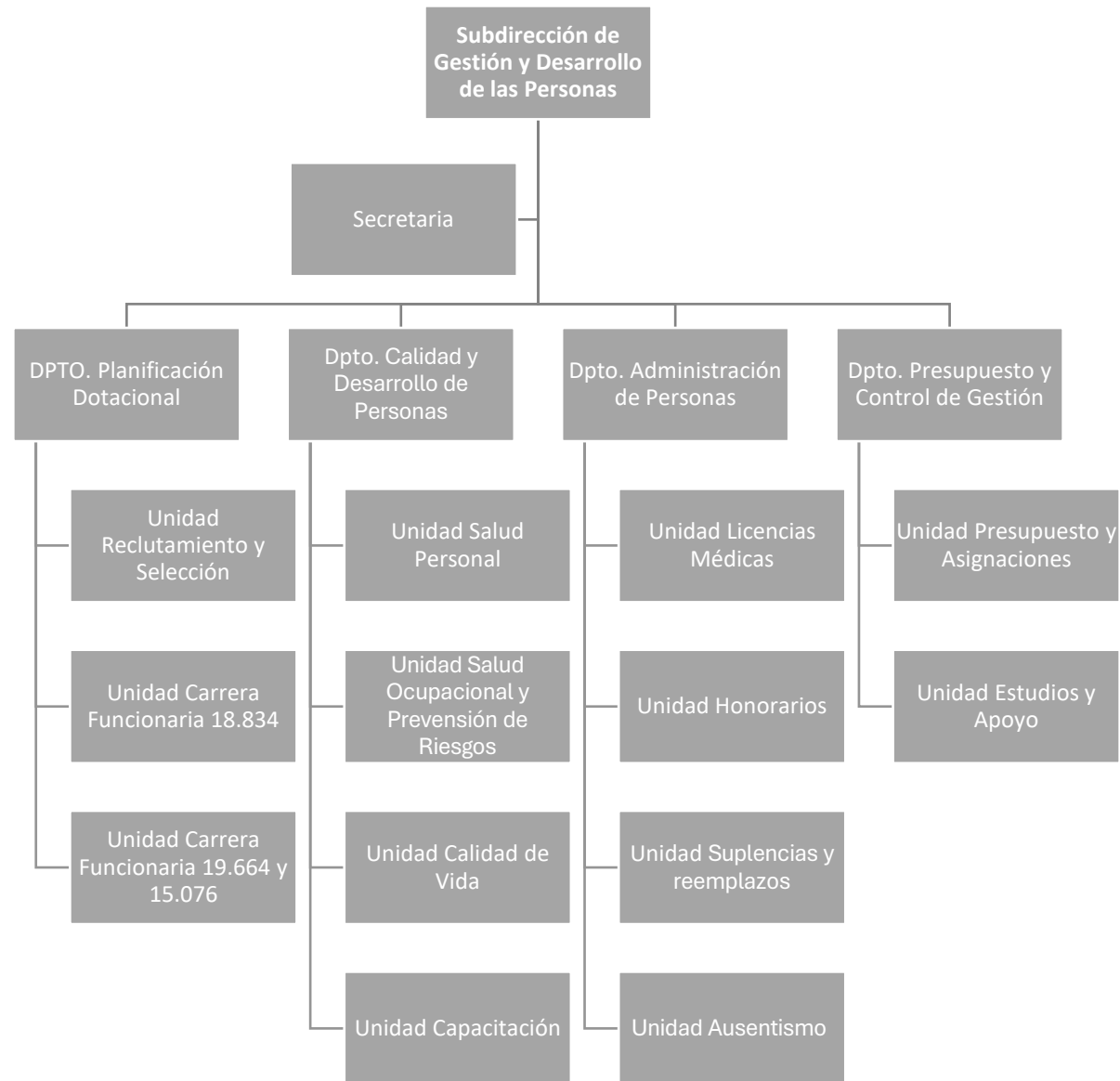


# ORGANIGRAMA Subdirección Médica

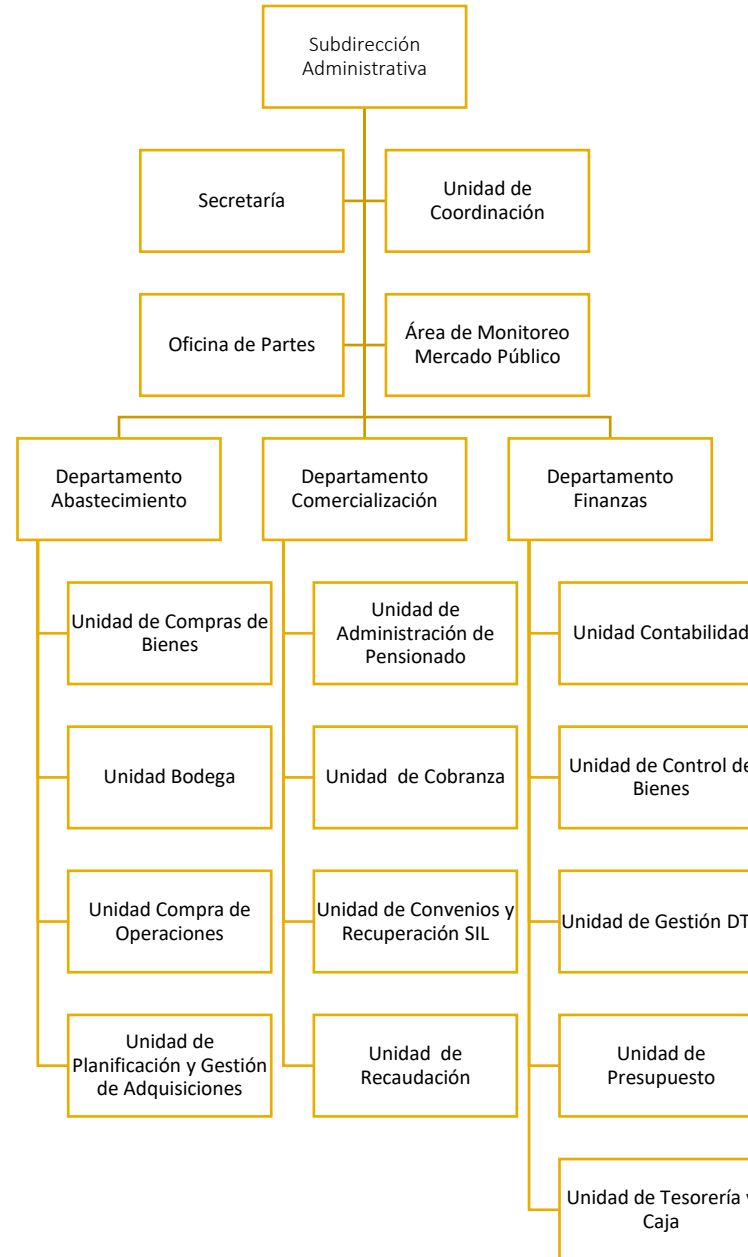


# ORGANIGRAMA Subdirección Médica

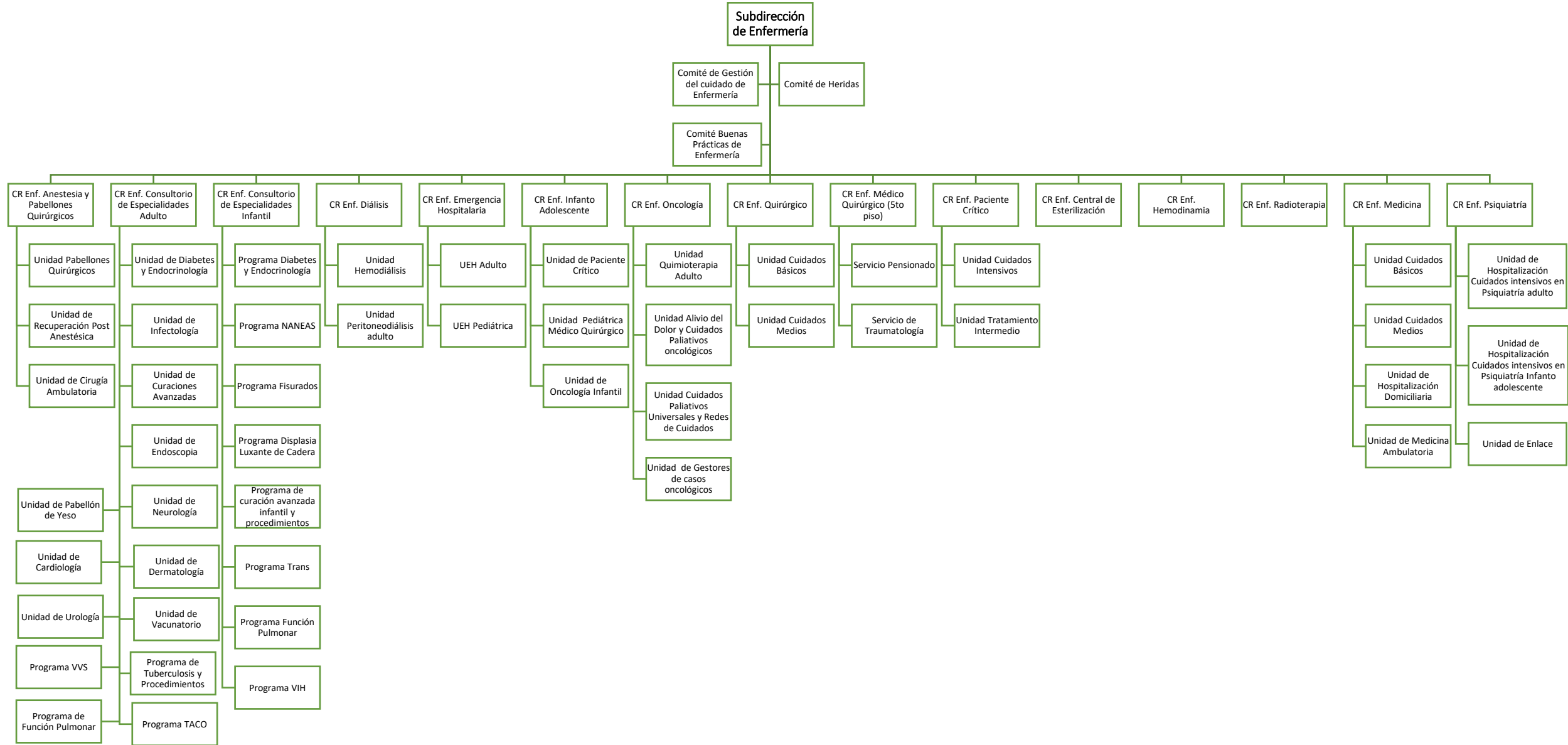


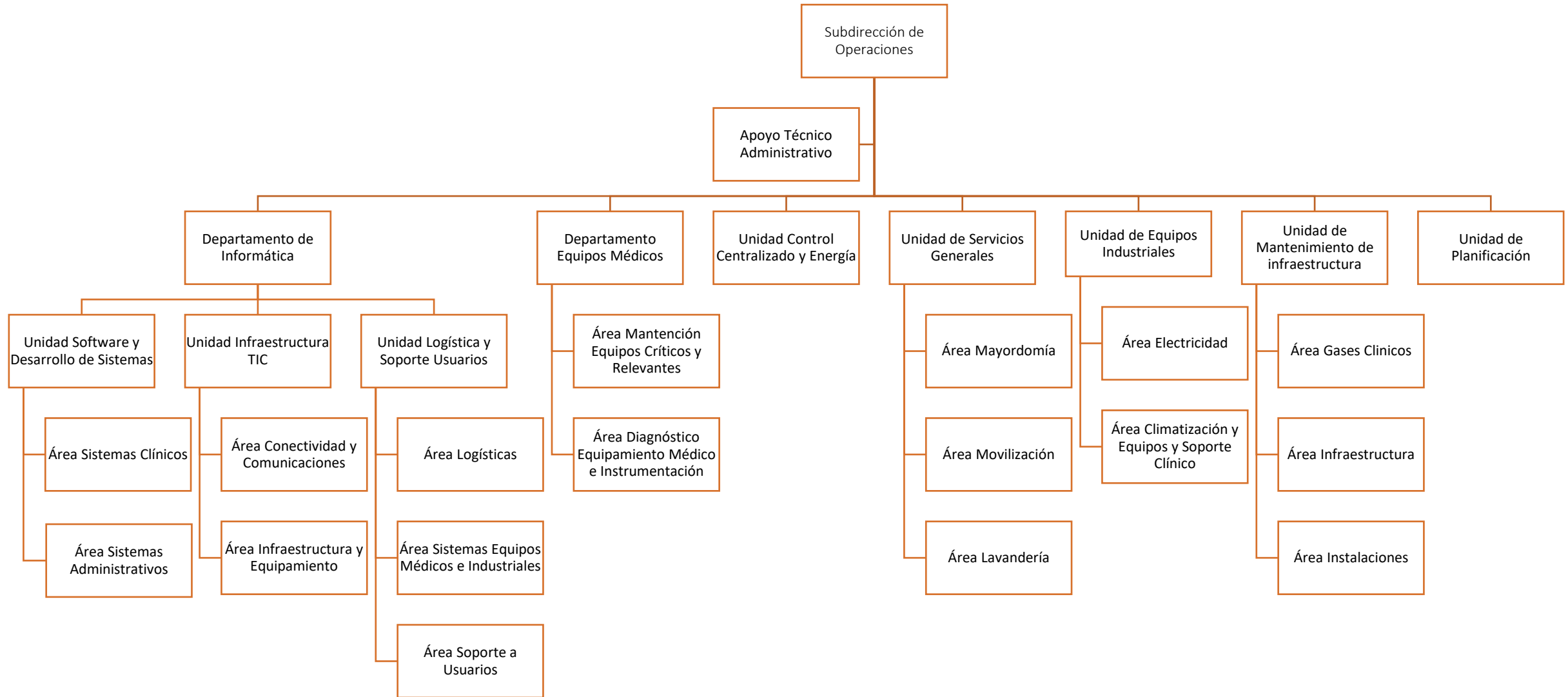


# ORGANIGRAMA Subdirección Administrativa



# ORGANIGRAMA Subdirección de Enfermería





## Actualizaciones

Fecha	Res.	Materia
08.10.2024	7443	Actualícese el numeral 19 señalado de la resolución precitada reemplazando su texto por el siguiente: "que la creación de la unidad de sueño y epilepsia, con su labor diagnóstica en base a estudios de neurofisiología (eeg y sueño), además de los programas clínicos de epilepsia y medicina del sueño, tanto en población adulta como pediátrica, se alinea con los objetivos estratégicos de este hospital, buscando mejorar la calidad de atención y fortalecer la capacidad de diagnóstico y tratamiento de trastornos del sueño en nuestra población".