

# Prevención y control de infecciones (IPC) causadas por el nuevo coronavirus (COVID-19)

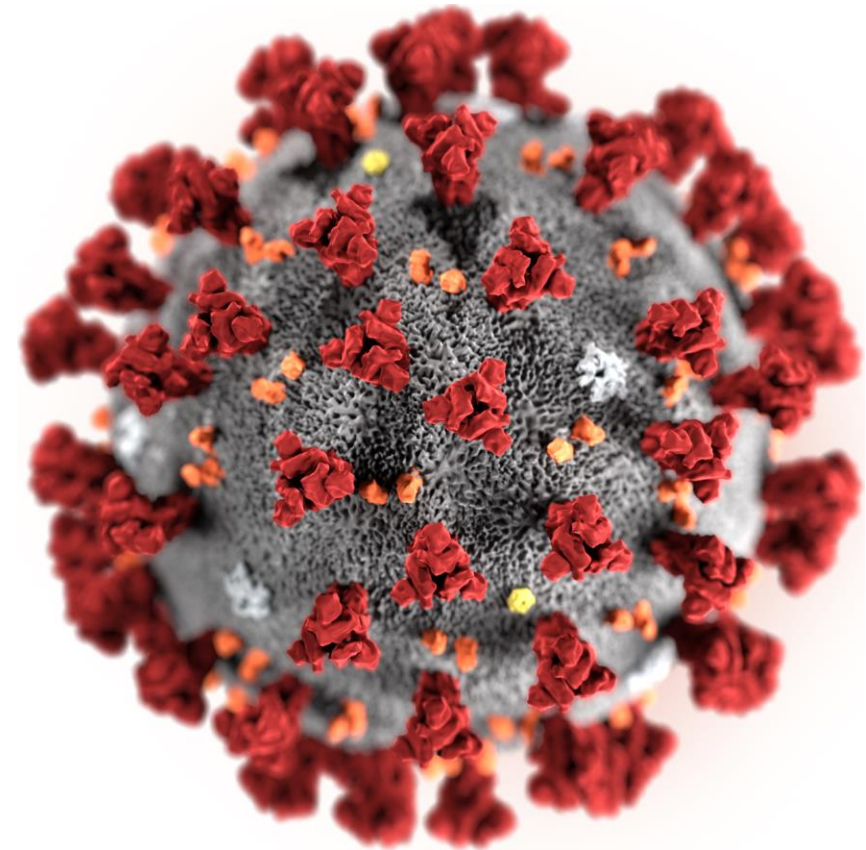


## Módulo 2: Nuevo coronavirus (COVID-19)

Características epidemiológicas, factores de riesgo, definiciones y sintomatología

# ¿Qué es un nuevo coronavirus?

- Los coronavirus (CoV) son una gran familia de virus que causan una amplia gama de enfermedades desde el resfriado común hasta enfermedades más graves
  - es decir, el síndrome respiratorio de Oriente Medio [MERS] y el síndrome respiratorio agudo grave [SARS].
- Un nuevo coronavirus (SARS-CoV-2) es una cepa nueva que no se había detectado antes en los seres humanos.



# ¿Qué es un nuevo coronavirus?



Los coronavirus son zoonóticos, es decir que se transmiten entre los animales y las personas (por ejemplo, el SARS = gatos de algalia y el MERS = camellos).

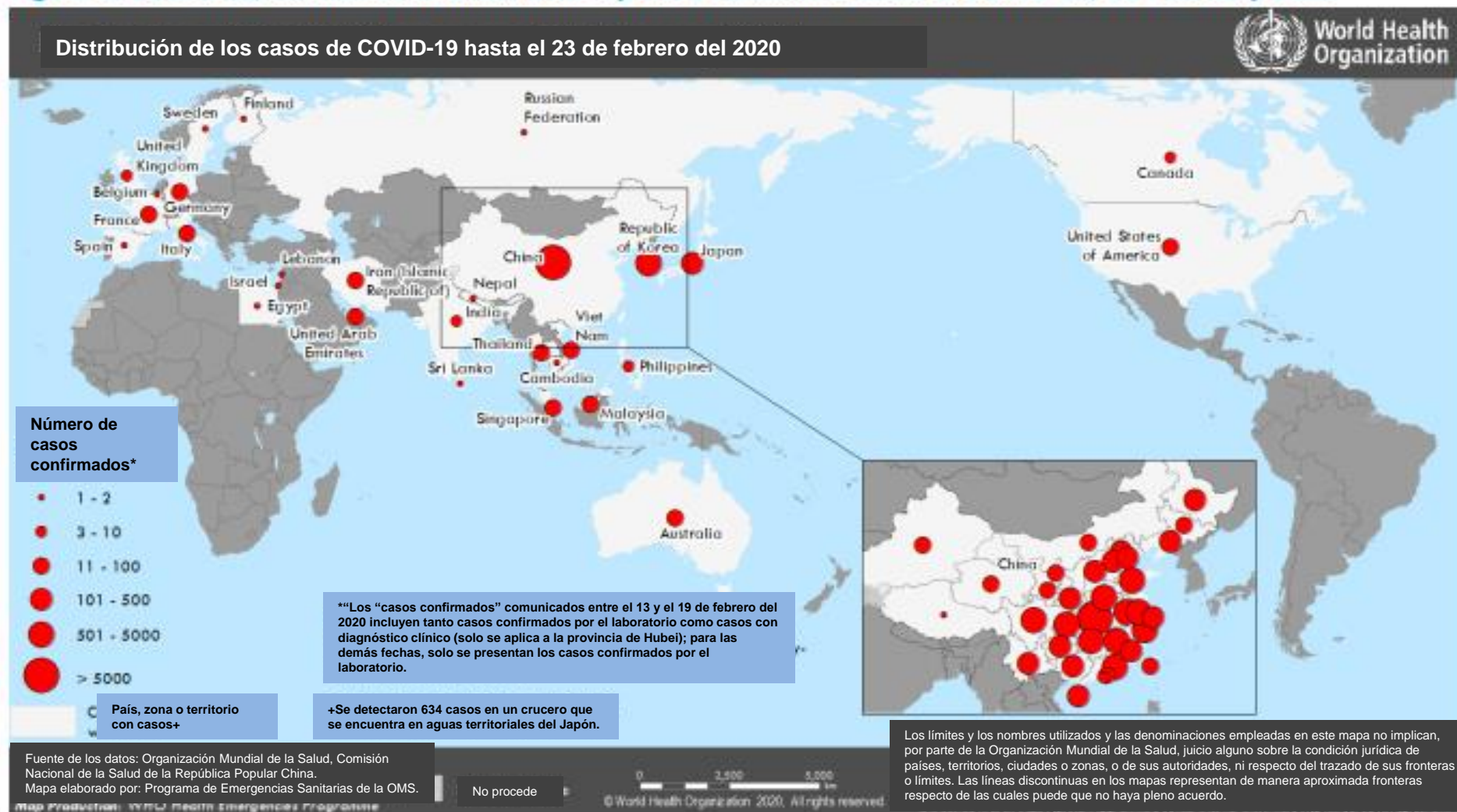
Un nuevo coronavirus (nCoV) es una cepa nueva que no se había detectado antes en los seres humanos.

- Varios coronavirus conocidos circulan entre los animales, pero todavía no han infectado a los seres humanos.

El 31 de diciembre del 2019, la oficina de la OMS en China recibió la notificación de casos de una neumonía de causa desconocida en la ciudad de Wuhan, provincia de Hubei en la China. Se aisló un nuevo coronavirus (SARS-CoV-2) y las autoridades chinas lo identificaron como el virus causal el 7 de enero.

# Países afectados (hasta el 23-02-2020)

Figura 1. Países, territorios o zonas que han informado casos confirmados de COVID-19, al 23 de febrero del 2020



\*El informe de la situación incluye la información suministrada por las autoridades nacionales hasta las 10 horas (horario de Europa central)

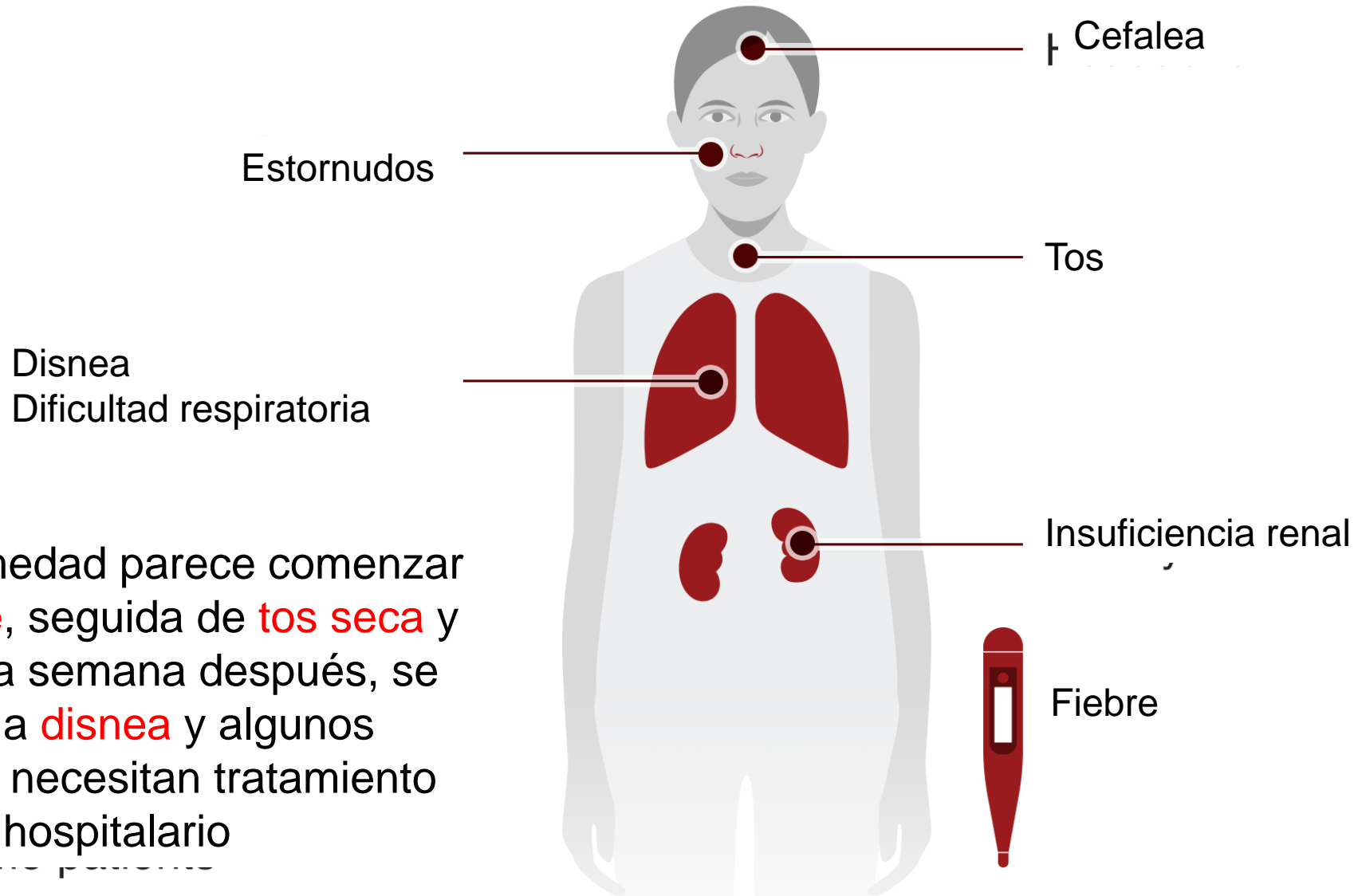
<https://www.who.int/emergencies/diseases/novel-coronavirus-2019/situation-reports/>

# Lo que sabemos acerca de la COVID-19



- Período de incubación: las estimaciones actuales del período de incubación del virus oscilan entre 1 y 12,5 días (mediana entre 5 y 6 días).
- Las estimaciones serán más precisas a medida que se cuente con más datos.  
Se necesita más información con el fin de determinar si puede ocurrir transmisión a partir de las personas asintomáticas o durante el período de incubación.
- Modos de transmisión: las gotículas expulsadas por las personas afectadas, el contacto con las secreciones respiratorias de pacientes, las superficies y los equipos contaminados.
- Transmisión a partir de los animales y de persona a persona.
- En la actualidad no se cuenta con tratamiento ni vacunación, solo con medidas de apoyo.

# Signos y síntomas de la COVID-19



La enfermedad parece comenzar con **fiebre**, seguida de **tos seca** y luego, una semana después, se presenta la **disnea** y algunos pacientes necesitan tratamiento en medio hospitalario

needing hospital treatment

# Síntomas de la COVID-19

## Etapa temprana:

Fiebre ( $>38^{\circ}\text{C}$ )

y

Síntomas respiratorios:

- Tos
- Disnea
- Rinorrea
- Debilidad
- Malestar general
- Náuseas y vómito
- Diarrea
- Cefalea

## Etapa avanzada:

Todos los síntomas anteriores más

- Neumonía
- Bronquitis

# Definiciones de caso (al 04 de febrero del 2020) se debe investigar y realizar la prueba diagnóstica



## **Infección respiratoria aguda grave:**

**A.** Antecedentes de fiebre, tos y necesidad de hospitalización,  
(sin ninguna otra causa que explique plenamente el cuadro clínico)

**Y**

antecedentes de viaje o residencia en la China en los 14 días  
anteriores a la aparición de los síntomas

**O**

**B.** Paciente con alguna enfermedad respiratoria aguda Y al menos uno  
de los siguientes criterios durante los 14 días anteriores al comienzo  
de los síntomas:

contacto con un caso confirmado o presunto de COVID-19

**O**

trabajó o acudió a un establecimiento de atención de salud donde  
recibían tratamiento pacientes con la enfermedad respiratoria  
aguda, COVID-19, confirmada o probable.